

故障代码(1A)的详细资料

故障代码: 1A

故障类型: 夹卡

中文故障: 夹卡

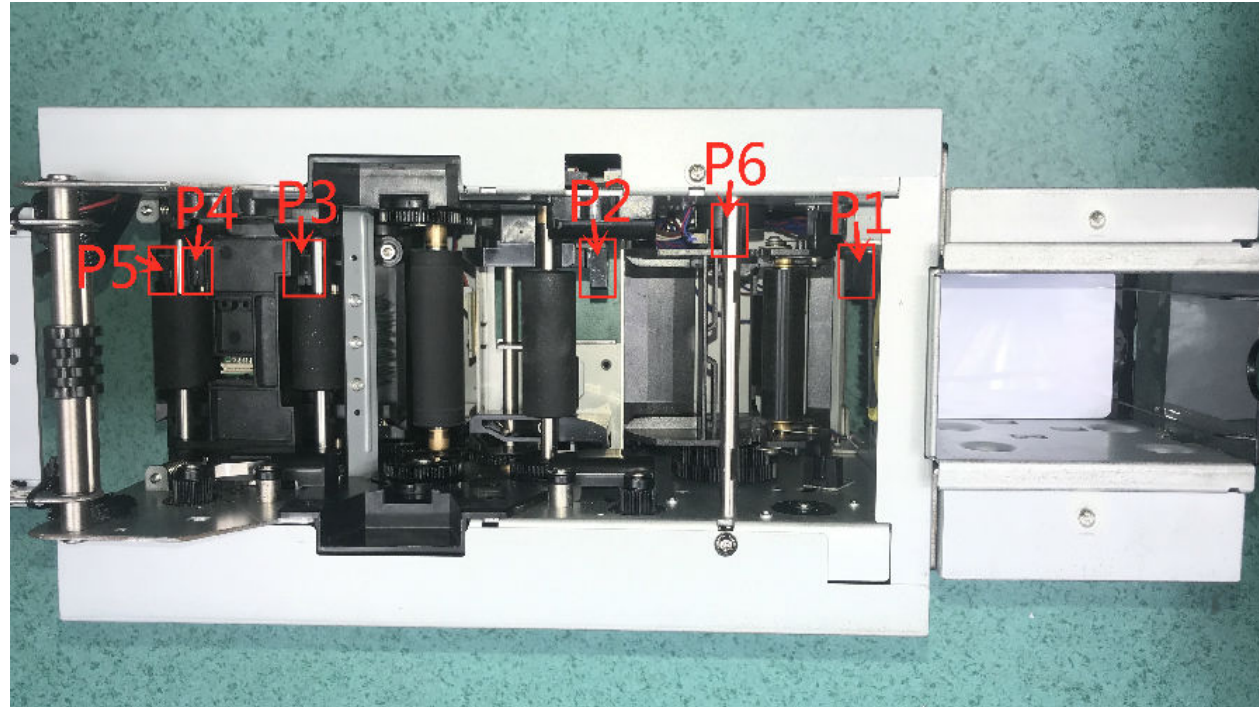
英文故障: card jam

适用机型: Seary S20,Seary S20R,Seary S21,Seary S22,Seary S22K,Seary E30,Seary S22M,Seary S22J,Seary S21F,Seary S22F

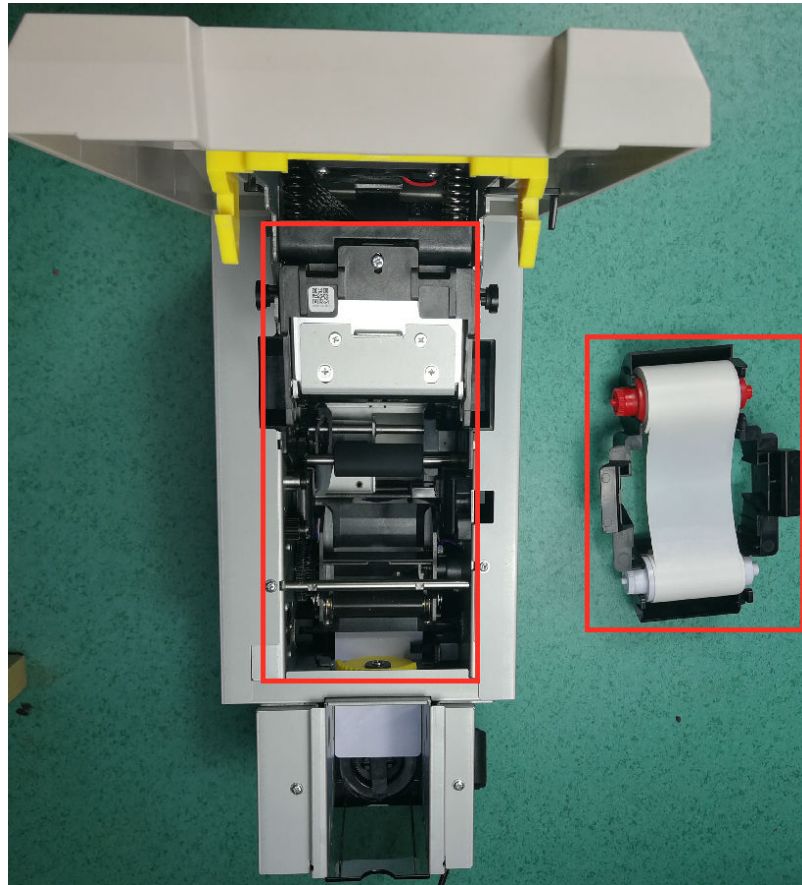
非相隔最近的两组传感器有卡片或者异物堵塞



故障原因:



解决方案: 1、打开上盖检查通道内的夹卡情况, 如有多张卡, 请按屏幕提示操作排卡, 或者手动排出卡片。



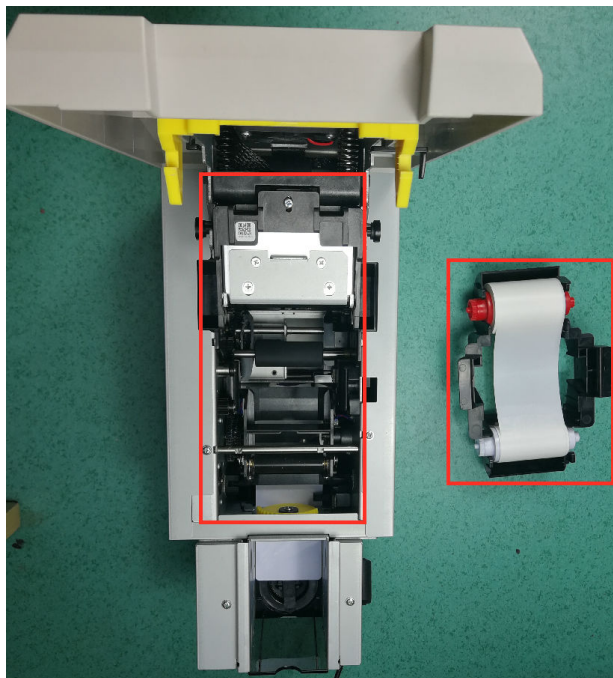
2、机器内无卡情况下报夹卡 1A，请用维修工具定位异常的传感器，然后进行排查（数值 255 代表传感器处正常，0 代表异常）。

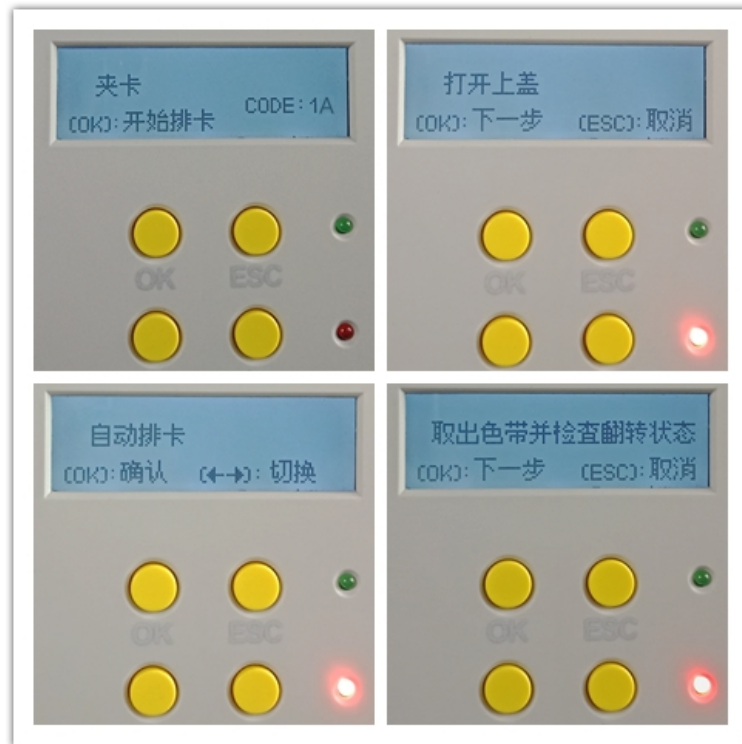


3、检测到传感器异常后，请先清洁下传感器，清洁传感器无效，请排查线传感器排线是否接触良好，排线无异常，传感器需要更换。

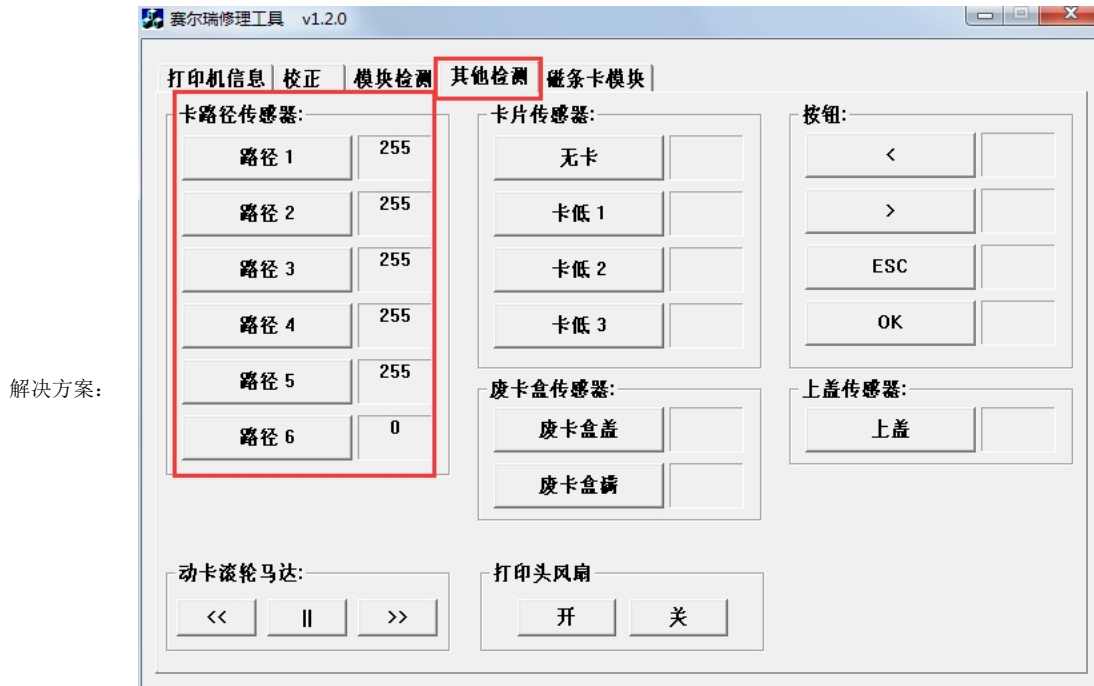
1、打开上盖检查通道内的夹卡情况，如有多张卡，请按屏幕提示操作排卡，或者手动排出卡片。

解决方案:





- 1、打开上盖检查通道内的夹卡情况，如有多张卡，请按屏幕提示操作排卡，或者手动排出卡片。
- 2、机器内无卡情况下报夹卡 1A，请用维修工具定位异常的传感器，然后进行排查（数值 255 代表传感器处正常，0 代表异常）。
- 3、检测到传感器异常后，请先清洁下传感器，清洁传感器无效，请排查线传感器排线是否接触良好，排线无异常，传感器需要更换。

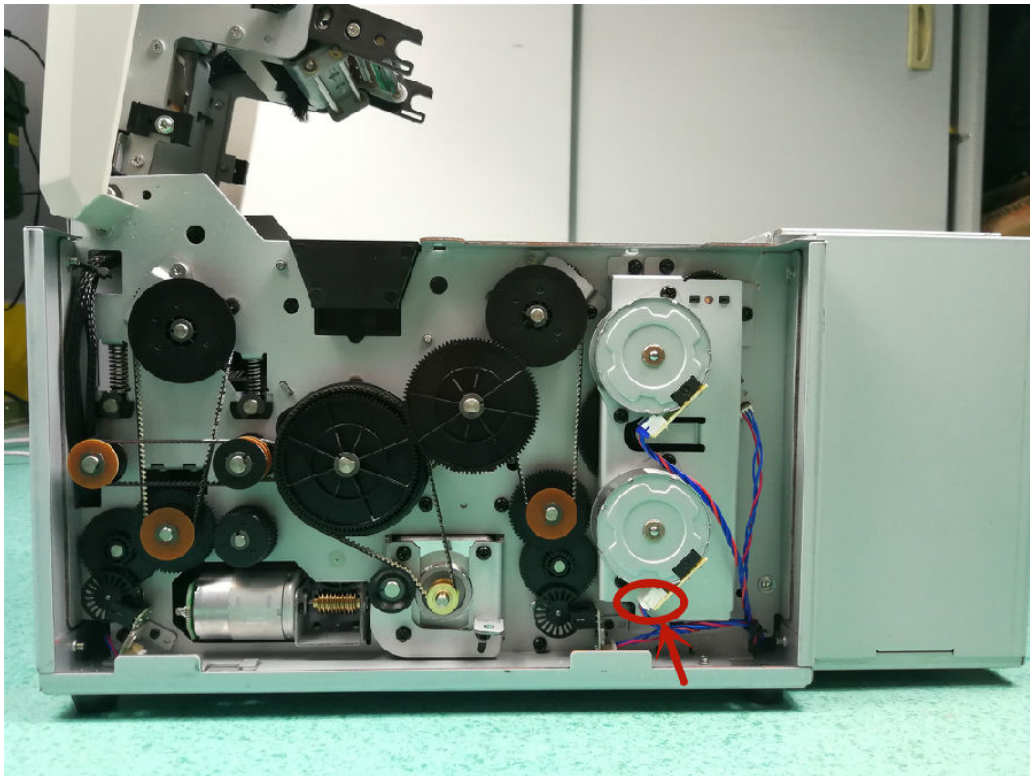


2、机器内无卡情况下报夹卡 1A，请用维修工具定位异常的传感器，然后进行排查（数值 255 代表传感器处正常，0 代表异常）。



3、检测到传感器异常后，请先清洁下传感器，清洁传感器无效，请排查线传感器排线是否接触良好，排线无异常，传感器需要

- 1、卡片未完全进入机器内部，卡在进卡槽传感器处；
- 2、传感器上有异物或者灰尘；
- 3、传感器坏。
- 4、翻转进卡马达坏或者排线松动。



一、卡片未完全进入机器内部，卡在进卡槽传感器处

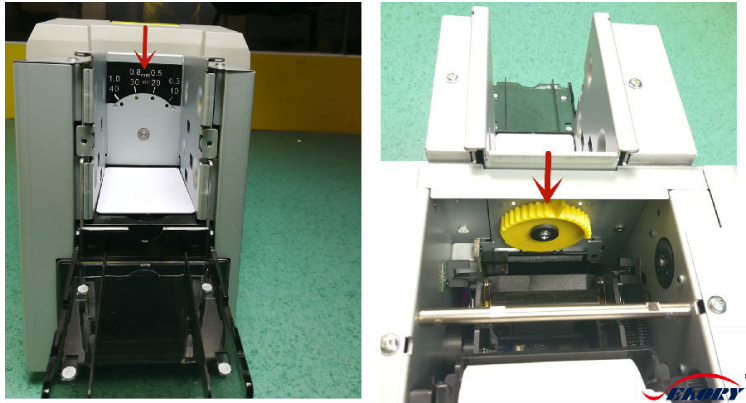
1、夹卡后根据屏幕提示，按“OK”键自动排卡，如自动排卡无效需手动取出；

解决方案：

2、排出卡片后，故障还会出现，请确认下进卡刻度设置是否不标准，

卡片刻度设置不标准会导致进卡口过大，进入两张或多张卡时堵塞，又或者进卡口过小，

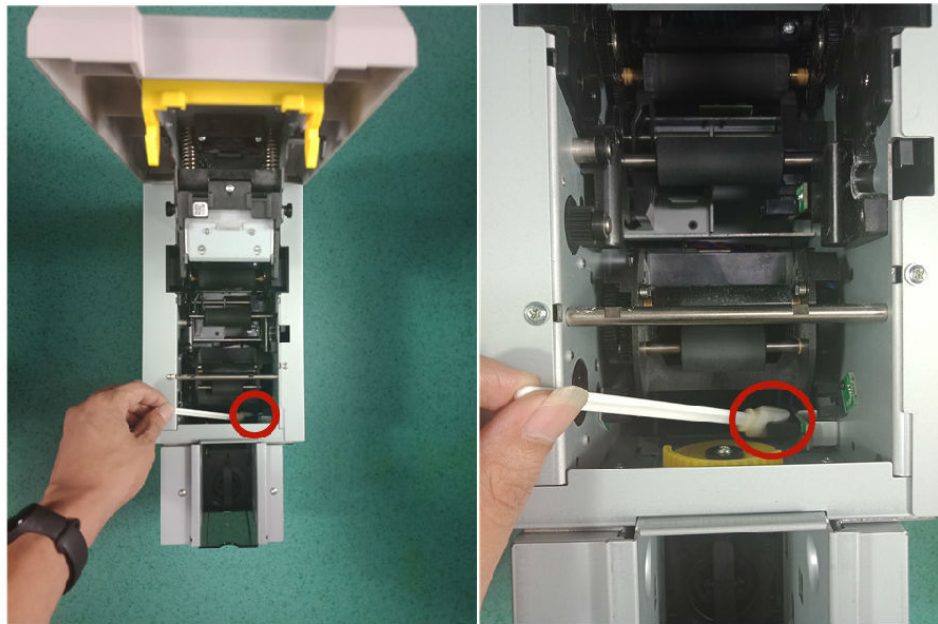
卡片进入的时候困难，符合上述情况，请按卡片厚度标准调节进卡刻度。



二、传感器上有异物或者灰尘

机器内无卡片堵塞的情况下报夹卡错误，请清洁下进卡槽处 P1 传感器

三、翻转进卡马达坏或者排线松动。



1. 拧下图中的螺丝同时拆下挡板

2. 检查翻转马达排线是否松动，重新插拔下排线，如果不行那有可能是翻转马达坏了，

麻烦联系我司工作人员处理。

四、传感器坏

机器内无卡且清洁过传感器的情况下，还是报夹卡错误